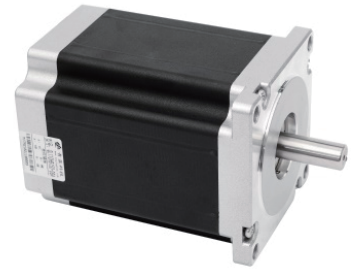


## QL两相110MM高力矩步进电机参数

### 技术特点

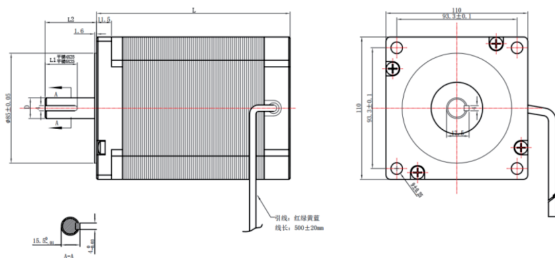
步距精度 5%  
 步距角 1.8°  
 绝缘电阻 500VDC 100MΩ Min  
 绝缘强度 500VAC 50Hz 1mA 1 Min  
 环境温度 -20~+40°C  
 温升 80°C Max  
 绝缘等级 B



### 技术参数

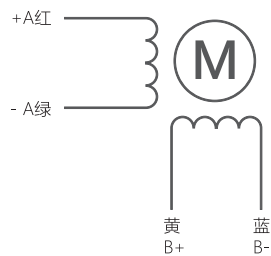
型号	保持转矩(NM)	相电流(A)	电阻(Ω)	电感(MH)	长度(MM)	重量(Kg)	线数	适配驱动器
QL110HB115-06A	12.0	6.5	0.5	8.4	115	6.0	4	DH2522
QL110HB150-06A	18	6.5	0.75	15.5	150	8.4	4	DH2522
QL110HB165-06A	22.0	6.5	0.75	21	165	10.2	4	DH2822MA
QL110HB201-06A	30.0	6.0	1.0	24	201	11.7	4	DH2822MA

### 外形尺寸



型号	轴径(mm)	轴伸(mm)	轴长(mm)
QL110HB115-06A	16	平键4x25	40±1
QL110HB150-06A	16	平键4x25	38
QL110HB165-06A	19	平键6x25	38
QL110HB201-06A	19	平键6x25	40±1

### 电机接线图



※备注：出线方式、出线长度、轴径、轴长，出轴方式及其他机身长度可以根据客户要求定制。