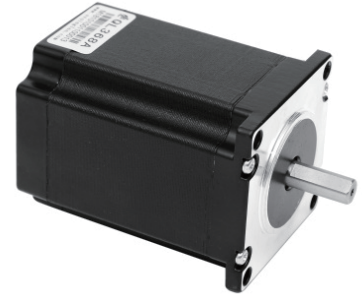


# QL三相57MM高力矩步进电机参数

## 技术特点

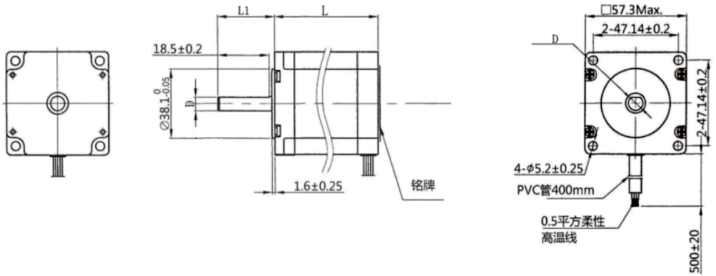
步距精度 5%  
 步距角 1.2°  
 绝缘电阻 500VDC 100MΩ Min  
 绝缘强度 500VAC 50Hz 1mA 1 Min  
 环境温度 -20~+40°C  
 温升 80°C Max  
 绝缘等级 B



## 技术参数

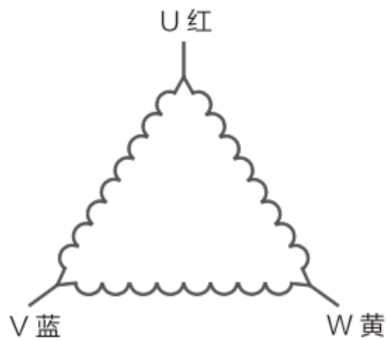
型号	保持转矩(NM)	相电流(A)	电阻(Ω)	电感(MH)	转动惯量(g.cm <sup>2</sup> )	长度(MM)	重量(Kg)	线数	适配驱动器
QL366A	0.75	4	0.56	1.4	220	56	0.7	3	3DH683
QL368A	1.5	5.8	0.29	0.39	380	78	1.1	3	3DH683
QL3610A	2.5	5.8	0.38	0.5	530	105	1.45	3	3DH683

## 外形尺寸



型号	轴径(mm)	轴伸(mm)	轴长(mm)
QL366A	6.35	平台0.5x18	21±1
QL368A	8	平台0.5x15	21
QL3610A	8	平台0.5x18	20.6

## 电机接线图



※备注：出线方式、出线长度、轴径、轴长，出轴方式及其他机身长度可以根据客户要求定制。